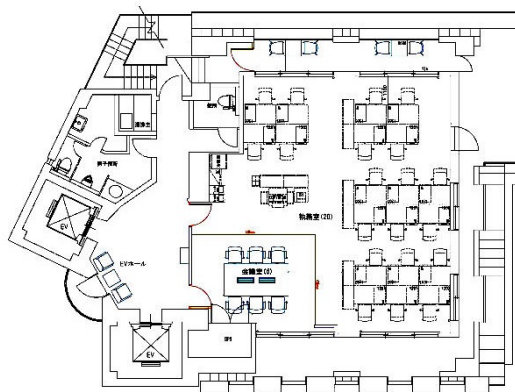


グランファースト神田紺屋町 10階38.87坪

東京都千代田区神田紺屋町15



物件MAP



賃貸条件	
月額賃料	971,750円 (税別)
坪数	38.87坪
坪単価	25,000円 (税別)
共益費	賃料に含む
礼金	無し
敷金 (保証金)	6ヶ月
階数	10階 (セットアップ)
入居可能日	2024年9月

ビル情報	
所在地	東京都千代田区神田紺屋町15
最寄り駅	JR山手線 神田駅 徒歩4分 東京メトロ銀座線 神田駅 徒歩5分 都営新宿線 岩本町駅 徒歩5分
エリア	岩本町・秋葉原エリア
竣工	1993年4月
耐震	新耐震基準
階数	地上10階 地下1階
用途	事務所
構造	SRC造

設備情報	
エレベーター	2基
空調	個別空調
OAフロア	OAフロア
基準階天井高	2,600mm
光ファイバー	有り
トイレ	男女別・室外
セキュリティ	有り
駐車場	有り