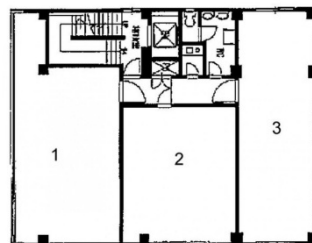


サンビル 3階13.12坪

東京都千代田区神田紺屋町13



物件MAP



賃貸条件	
月額賃料	144,320円 (税別)
坪数	13.12坪
坪単価	11,000円 (税別)
共益費	26,240円
礼金	無し
敷金 (保証金)	6ヶ月
階数	3階 (302)
入居可能日	即日

ビル情報	
所在地	東京都千代田区神田紺屋町13
最寄り駅	JR山手線 神田駅 徒歩4分 JR京浜東北線 神田駅 徒歩4分 JR中央線(快速) 神田駅 徒歩4分 東京メトロ銀座線 神田駅 徒歩4分
エリア	岩本町・秋葉原エリア
竣工	1980年1月
耐震	旧耐震基準
階数	地上5階
用途	事務所
構造	S造

設備情報	
エレベーター	1基
空調	個別空調
OAフロア	その他
基準階天井高	
光ファイバー	有り
トイレ	男女共用・室内
セキュリティ	有り
駐車場	無し



事務所移転の簡単検索サイト

Quick Service

クイックサービス

サンビル 3階13.12坪 東京都千代田区神田紺屋町13

岩本町・秋葉原エリア (ビルID: 0015274) の賃貸オフィス

貸事務所・レンタルオフィス・オフィス移転ならQuickService

物件詳細はこちらから



0120-55-2620

【受付時間】平日9:30~18:30

