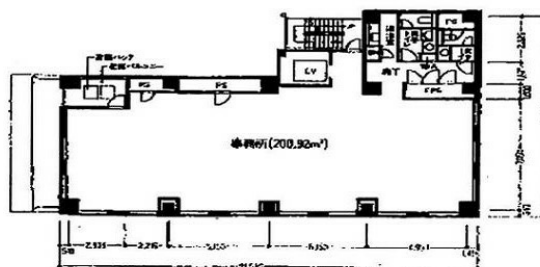


藤和神田錦町ビル 4階60.78坪

東京都千代田区神田錦町3-4-2



物件MAP



| 賃貸条件 | |
|---------|---------|
| 月額賃料 | 相談 |
| 坪数 | 60.78坪 |
| 坪単価 | 相談 |
| 共益費 | 相談 |
| 礼金 | 無し |
| 敷金(保証金) | 12ヶ月 |
| 階数 | 4階(検討有) |
| 入居可能日 | 即日 |

| ビル情報 | |
|------|---|
| 所在地 | 東京都千代田区神田錦町3-4-2 |
| 最寄り駅 | 東京メトロ東西線 竹橋駅 徒歩5分 都営新宿線 小川町駅 徒歩5分 東京メトロ丸ノ内線 淡路町駅 徒歩5分 東京メトロ千代田線 新御茶ノ水駅 徒歩5分 東京メトロ半蔵門線 神保町駅 徒歩5分 |
| エリア | 神田・小川町エリア |
| 竣工 | 1992年8月 |
| 耐震 | 新耐震基準 |
| 階数 | 地上6階 地下1階 |
| 用途 | 事務所 |
| 構造 | S造 |

| 設備情報 | |
|--------|---------|
| エレベーター | 1基 |
| 空調 | 個別空調 |
| OAフロア | |
| 基準階天井高 | 2,500mm |
| 光ファイバー | 有り |
| トイレ | 男女別・室外 |
| セキュリティ | 有り |
| 駐車場 | 無し |