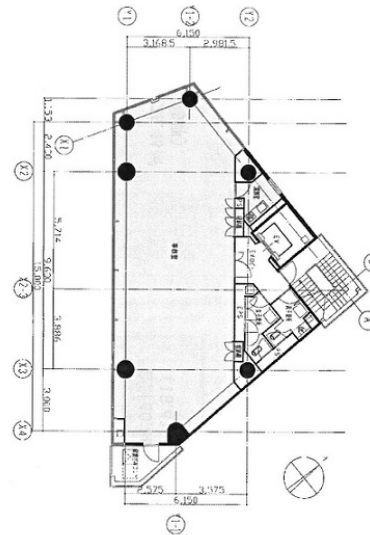


錦町MKビル 4階31.37坪

東京都千代田区神田錦町3-23



物件MAP



賃貸条件	
月額賃料	相談
坪数	31.37坪
坪単価	相談
共益費	94,110円
礼金	無し
敷金 (保証金)	12ヶ月
階数	4階
入居可能日	即日

ビル情報	
所在地	東京都千代田区神田錦町3-23
最寄り駅	東京メトロ東西線 竹橋駅 徒歩4分 東京メトロ千代田線 大手町駅 徒歩6分 都営新宿線 神保町駅 徒歩7分 JR山手線 神田駅 徒歩11分
エリア	神田・小川町エリア
竣工	1988年11月
耐震	新耐震基準
階数	地上8階 地下1階
用途	事務所
構造	S造

設備情報	
エレベーター	1基
空調	個別空調
OAフロア	OAフロア
基準階天井高	2,700mm
光ファイバー	有り
トイレ	男女別・室外
セキュリティ	有り
駐車場	無し



事務所移転の簡単検索サイト 錦町MKビル 4階31.37坪 東京都千代田区神田錦町3-23

神田・小川町エリア (ビルID: 0015255) の賃貸オフィス

貸事務所・レンタルオフィス・オフィス移転ならQuickService

物件詳細はこちらから

 0120-55-2620

【受付時間】平日9:30~18:30

