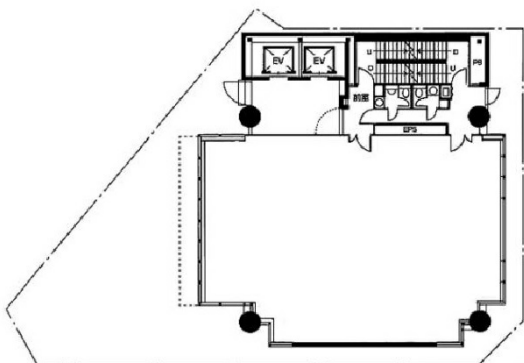


メットライフ神田錦町ビル 10階79.08坪

東京都千代田区神田錦町3-23



物件MAP



賃貸条件	
月額賃料	相談
坪数	79.08坪
坪単価	相談
共益費	賃料に含む
礼金	無し
敷金（保証金）	相談
階数	10階
入居可能日	2024年7月

ビル情報	
所在地	東京都千代田区神田錦町3-23
最寄り駅	東京メトロ東西線 竹橋駅 徒歩4分 東京メトロ千代田線 大手町駅 徒歩6分 都営三田線 神保町駅 徒歩7分 都営新宿線 小川町駅 徒歩8分 JR山手線 神田駅 徒歩11分
エリア	神田・小川町エリア
竣工	1993年6月
耐震	新耐震基準
階数	地上14階 地下2階
用途	事務所
構造	S造

設備情報	
エレベーター	2基
空調	個別空調
OAフロア	OAフロア
基準階天井高	2,600mm
光ファイバー	有り
トイレ	男女別・室外
セキュリティ	有り
駐車場	有り



事務所移転の簡単検索サイト

Quick Service

クイックサービス

メットライフ神田錦町ビル 10階79.08坪 東京都千代田区神田錦町3-23

神田・小川町エリア（ビルID：0015254）の賃貸オフィス

貸事務所・レンタルオフィス・オフィス移転ならQuickService

物件詳細はこちらから



0120-55-2620

【受付時間】平日9:30~18:30

