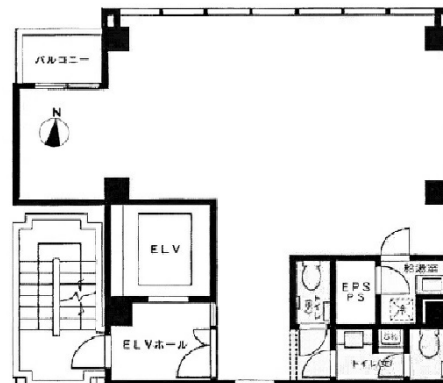


ACN神田錦町ビル 10階22.86坪

東京都千代田区神田錦町3-19-4



物件MAP



賃貸条件	
坪数	22.86坪
階数	10階
入居可能日	

ビル情報	
所在地	東京都千代田区神田錦町3-19-4
最寄り駅	東京メトロ東西線 竹橋駅 徒歩3分 都営新宿線 神保町駅 徒歩5分 東京メトロ丸ノ内線 淡路町駅 徒歩5分 都営三田線 大手町駅 徒歩8分 JR山手線 神田駅 徒歩15分
エリア	神田・小川町エリア
竣工	2009年4月
耐震	新耐震基準
階数	地上10階
用途	事務所
構造	S造

設備情報	
エレベーター	1基
空調	個別空調
OAフロア	OAフロア
基準階天井高	2,550mm
光ファイバー	有り
トイレ	男女別・室内
セキュリティ	有り
駐車場	無し