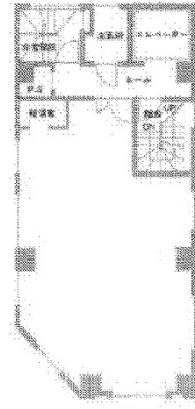


北の丸ビル 4階18坪

東京都千代田区神田錦町3-17



18.00坪

物件MAP



賃貸条件	
月額賃料	207,000円 (税別)
坪数	18坪
坪単価	11,500円 (税別)
共益費	36,000円
礼金	無し
敷金 (保証金)	8ヶ月
階数	4階
入居可能日	即日

ビル情報	
所在地	東京都千代田区神田錦町3-17
最寄り駅	東京メトロ東西線 竹橋駅 徒歩3分 JR中央線(快速) 市ヶ谷駅 徒歩3分 都営三田線 神保町駅 徒歩5分
エリア	神田・小川町エリア
竣工	1975年1月
耐震	旧耐震基準
階数	地上10階
用途	事務所
構造	RC造

設備情報	
エレベーター	1基
空調	個別空調
OAフロア	タイルカーペット
基準階天井高	2,400mm
光ファイバー	有り
トイレ	男女共用・室外
セキュリティ	有り
駐車場	無し



事務所移転の簡単検索サイト

北の丸ビル 4階18坪 東京都千代田区神田錦町3-17

神田・小川町エリア (ビルID: 0015236) の賃貸オフィス

クイックサービス

貸事務所・レンタルオフィス・オフィス移転ならQuickService

物件詳細はこちらから

 0120-55-2620

【受付時間】平日9:30~18:30

