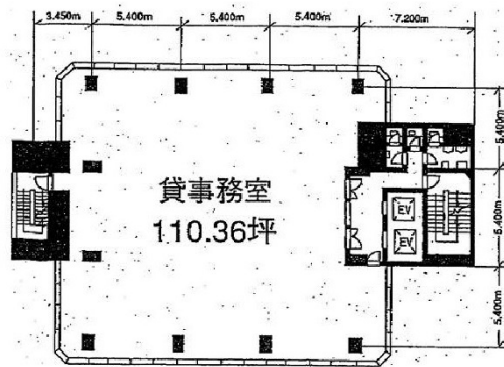


廣瀬ビル 7階110.36坪

東京都千代田区神田錦町3-17



物件MAP



賃貸条件	
月額賃料	相談
坪数	110.36坪
坪単価	相談
共益費	375,224円
礼金	無し
敷金 (保証金)	相談
階数	7階
入居可能日	即日

ビル情報	
所在地	東京都千代田区神田錦町3-17
最寄り駅	東京メトロ東西線 竹橋駅 徒歩2分 東京メトロ丸ノ内線 大手町駅 徒歩5分 東京メトロ千代田線 大手町駅 徒歩5分 東京メトロ半蔵門線 大手町駅 徒歩5分
エリア	神田・小川町エリア
竣工	1971年11月
耐震	耐震補強済
階数	地上12階
用途	事務所
構造	S造

設備情報	
エレベーター	2基
空調	個別空調
OAフロア	OAフロア
基準階天井高	2,600mm
光ファイバー	有り
トイレ	男女別・室内
セキュリティ	有り
駐車場	有り