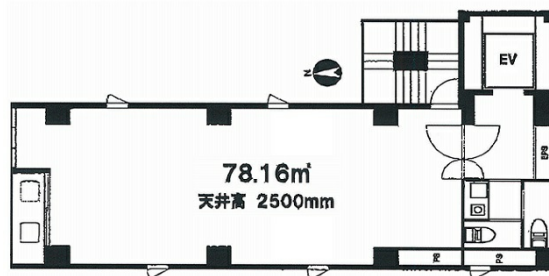


エルヴァージュ神田錦町 7階23.64坪

東京都千代田区神田錦町3-16-11



物件MAP



賃貸条件	
月額賃料	295,500円 (税別)
坪数	23.64坪
坪単価	12,500円 (税別)
共益費	70,920円
礼金	1ヶ月
敷金 (保証金)	4ヶ月
階数	7階
入居可能日	相談

ビル情報	
所在地	東京都千代田区神田錦町3-16-11
最寄り駅	東京メトロ半蔵門線 神保町駅 徒歩4分 東京メトロ丸ノ内線 淡路町駅 徒歩6分 JR中央・総武線 御茶ノ水駅 徒歩10分
エリア	神田・小川町エリア
竣工	2007年12月
耐震	新耐震基準
階数	地上9階
用途	事務所
構造	S造

設備情報	
エレベーター	1基
空調	個別空調
OAフロア	OAフロア
基準階天井高	2,550mm
光ファイバー	有り
トイレ	男女別・室外
セキュリティ	有り
駐車場	無し