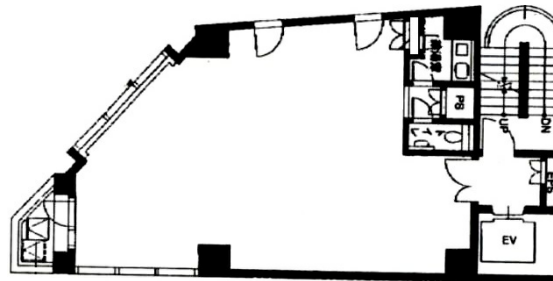


HKパークビル 6階23坪

東京都千代田区神田錦町3-15-5



物件MAP



賃貸条件	
月額賃料	322,000円 (税別)
坪数	23坪
坪単価	14,000円 (税別)
共益費	賃料に含む
礼金	無し
敷金 (保証金)	8ヶ月
階数	6階
入居可能日	即日

ビル情報	
所在地	東京都千代田区神田錦町3-15-5
最寄り駅	東京メトロ東西線 竹橋駅 徒歩6分 東京メトロ半蔵門線 神保町駅 徒歩7分 都営三田線 神保町駅 徒歩7分 都営新宿線 神保町駅 徒歩7分
エリア	神田・小川町エリア
竣工	2000年7月
耐震	新耐震基準
階数	地上9階 地下1階
用途	事務所
構造	SRC造

設備情報	
エレベーター	1基
空調	個別空調
OAフロア	OAフロア
基準階天井高	
光ファイバー	有り
トイレ	男女共用・室内
セキュリティ	有り
駐車場	無し



事務所移転の簡単検索サイト

Quick Service

クイックサービス

HKパークビル 6階23坪 東京都千代田区神田錦町3-15-5

神田・小川町エリア (ビルID: 0015226) の賃貸オフィス

貸事務所・レンタルオフィス・オフィス移転ならQuickService

物件詳細はこちらから

0120-55-2620

【受付時間】平日9:30~18:30

