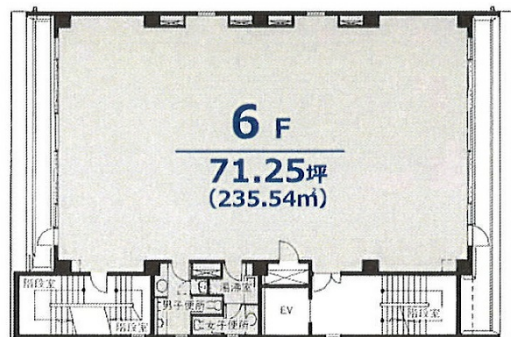


錦精社神田ビル 6階71.25坪

東京都千代田区神田錦町3-15



物件MAP



賃貸条件	
月額賃料	相談
坪数	71.25坪
坪単価	相談
共益費	賃料に含む
礼金	無し
敷金（保証金）	相談
階数	6階
入居可能日	即日

ビル情報	
所在地	東京都千代田区神田錦町3-15
最寄り駅	東京メトロ東西線 竹橋駅 徒歩4分 都営三田線 神保町駅 徒歩6分 JR京浜東北線 神田駅 徒歩10分 東京メトロ丸ノ内線 大手町駅 徒歩10分
エリア	神田・小川町エリア
竣工	1989年2月
耐震	新耐震基準
階数	地上8階 地下1階
用途	事務所
構造	SRC造

設備情報	
エレベーター	1基
空調	個別空調
OAフロア	OAフロア
基準階天井高	2,500mm
光ファイバー	有り
トイレ	男女別・室内
セキュリティ	有り
駐車場	有り