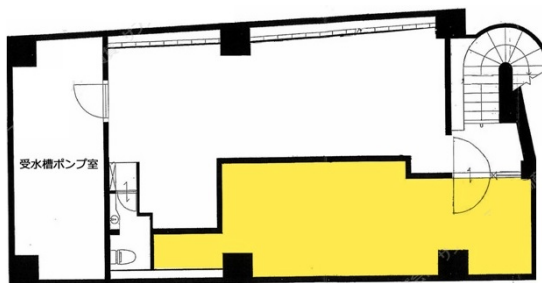


神田錦町ビル 地下1階8.4坪

東京都千代田区神田錦町3-14-3



物件MAP



賃貸条件	
月額賃料	109,200円 (税別)
坪数	8.4坪
坪単価	13,000円 (税別)
共益費	25,200円
礼金	無し
敷金 (保証金)	12ヶ月
階数	B1階 (1)
入居可能日	相談
ビル情報	
所在地	東京都千代田区神田錦町3-14-3
最寄り駅	都営新宿線 小川町駅 徒歩5分 東京メトロ東西線 竹橋駅 徒歩7分
エリア	神田・小川町エリア
竣工	1990年4月
耐震	新耐震基準
階数	地上6階 地下1階
用途	事務所
構造	SRC造
設備情報	
エレベーター	1基
空調	個別空調
OAフロア	その他
基準階天井高	2,450mm
光ファイバー	有り
トイレ	男女共用・室内
セキュリティ	有り
駐車場	無し