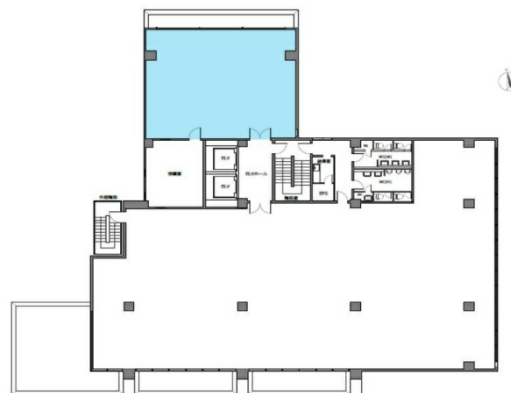


名古屋ビル本館 5階31.72坪

東京都千代田区神田錦町3-13-7



物件MAP



賃貸条件	
坪数	31.72坪
階数	5階（北 居抜き相談）
入居可能日	
ビル情報	
所在地	東京都千代田区神田錦町3-13-7
最寄り駅	東京メトロ東西線 竹橋駅 徒歩3分 都営新宿線 神保町駅 徒歩6分 都営新宿線 小川町駅 徒歩6分 東京メトロ丸ノ内線 大手町駅 徒歩7分 JR山手線 神田駅 徒歩11分
エリア	神田・小川町エリア
竣工	1985年3月
耐震	新耐震基準
階数	地上7階
用途	事務所
構造	S造
設備情報	
エレベーター	2 基
空調	個別空調
OAフロア	
基準階天井高	2,420mm
光ファイバー	有り
トイレ	男女別・室外
セキュリティ	有り
駐車場	有り