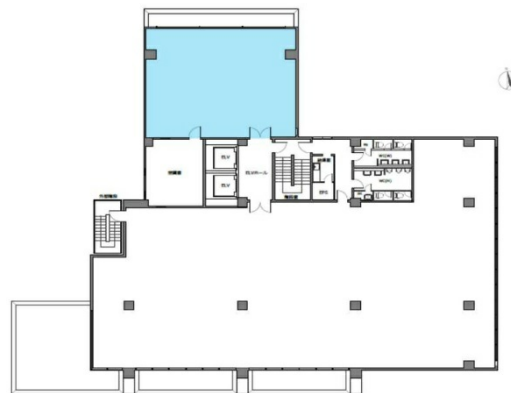


# 名古屋路ビル本館 5階31.72坪

東京都千代田区神田錦町3-13-7



## 物件MAP



賃貸条件	
坪数	31.72坪
階数	5階（北 居抜き相談）
入居可能日	

ビル情報	
所在地	東京都千代田区神田錦町3-13-7
最寄り駅	東京メトロ東西線 竹橋駅 徒歩3分 都営新宿線 神保町駅 徒歩6分 都営新宿線 小川町駅 徒歩6分 東京メトロ丸ノ内線 大手町駅 徒歩7分 JR山手線 神田駅 徒歩11分
エリア	神田・小川町エリア
竣工	1985年3月
耐震	新耐震基準
階数	地上7階
用途	事務所
構造	S造

設備情報	
エレベーター	2基
空調	個別空調
OAフロア	
基準階天井高	2,420mm
光ファイバー	有り
トイレ	男女別・室外
セキュリティ	有り
駐車場	有り



事務所移転の簡単検索サイト

Quick Service

クイックサービス

名古屋路ビル本館 5階31.72坪 東京都千代田区神田錦町3-13-7

神田・小川町エリア（ビルID：0015205）の賃貸オフィス

貸事務所・レンタルオフィス・オフィス移転ならQuickService

物件詳細はこちらから



0120-55-2620

【受付時間】平日9:30~18:30

