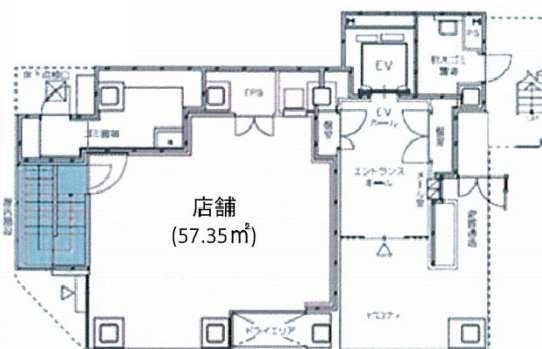


# Daiwa神田橋ビル 1階17.35坪

東京都千代田区神田錦町1-17-5



## 物件MAP



賃貸条件	
月額賃料	相談
坪数	17.35坪
坪単価	相談
共益費	34,700円
礼金	2ヶ月
敷金（保証金）	8ヶ月
階数	1階（申込有）
入居可能日	即日

ビル情報	
所在地	東京都千代田区神田錦町1-17-5
最寄り駅	東京メトロ千代田線 大手町駅 徒歩5分 東京メトロ東西線 竹橋駅 徒歩6分 都営新宿線 小川町駅 徒歩6分 東京メトロ半蔵門線 大手町駅 徒歩5分
エリア	神田・小川町エリア
竣工	2009年8月
耐震	新耐震基準
階数	地上10階 地下1階
用途	事務所
構造	S造

設備情報	
エレベーター	1基
空調	個別空調
OAフロア	OAフロア
基準階天井高	2,700mm
光ファイバー	有り
トイレ	男女別・室外
セキュリティ	有り
駐車場	無し