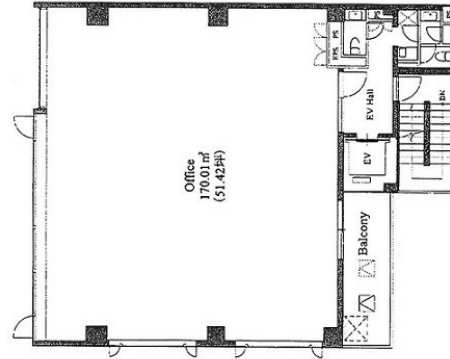


# メットライフ三番町ビル 3階51.42坪

東京都千代田区三番町7-14



## 物件MAP



賃貸条件	
月額賃料	相談
坪数	51.42坪
坪単価	相談
共益費	154,260円
礼金	2ヶ月
敷金（保証金）	12ヶ月
階数	3階
入居可能日	2024年8月

ビル情報	
所在地	東京都千代田区三番町7-14
最寄り駅	JR中央・総武線 市ヶ谷駅 徒歩5分 東京メトロ半蔵門線 半蔵門駅 徒歩8分
エリア	麹町・番町・市ヶ谷エリア
竣工	2007年3月
耐震	新耐震基準
階数	地上6階
用途	事務所
構造	S造

設備情報	
エレベーター	1基
空調	個別空調
OAフロア	OAフロア
基準階天井高	3,000mm
光ファイバー	有り
トイレ	男女別・室外
セキュリティ	有り
駐車場	有り