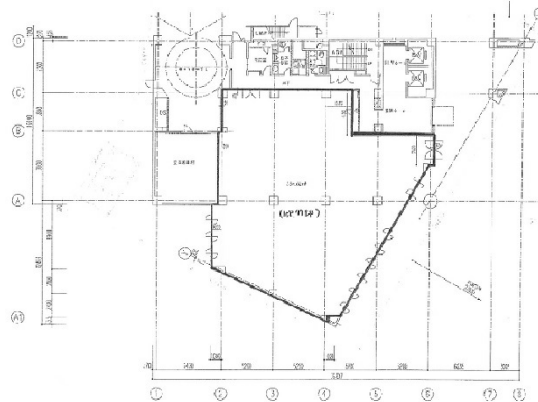


日本生命三番町ビル 1階109坪

東京都千代田区三番町6-14



物件MAP



賃貸条件	
月額賃料	相談
坪数	109坪
坪単価	相談
共益費	相談
礼金	無し
敷金（保証金）	相談
階数	1階
入居可能日	2024年9月

ビル情報	
所在地	東京都千代田区三番町6-14
最寄り駅	東京メトロ半蔵門線 九段下駅 徒歩5分 都営新宿線 九段下駅 徒歩5分 JR中央・総武線 市ヶ谷駅 徒歩10分 東京メトロ有楽町線 市ヶ谷駅 徒歩10分
エリア	麹町・番町・市ヶ谷エリア
竣工	1982年8月
耐震	旧耐震基準
階数	地上8階 地下1階
用途	事務所
構造	SRC造

設備情報	
エレベーター	2基
空調	個別空調
OAフロア	OAフロア
基準階天井高	2,460mm
光ファイバー	有り
トイレ	男女別・室外
セキュリティ	有り
駐車場	有り



事務所移転の簡単検索サイト

Quick Service

クイックサービス

日本生命三番町ビル 1階109坪 東京都千代田区三番町6-14

麹町・番町・市ヶ谷エリア（ビルID：0015076）の賃貸オフィス

貸事務所・レンタルオフィス・オフィス移転ならQuickService

物件詳細はこちらから

0120-55-2620

【受付時間】平日9:30~18:30

