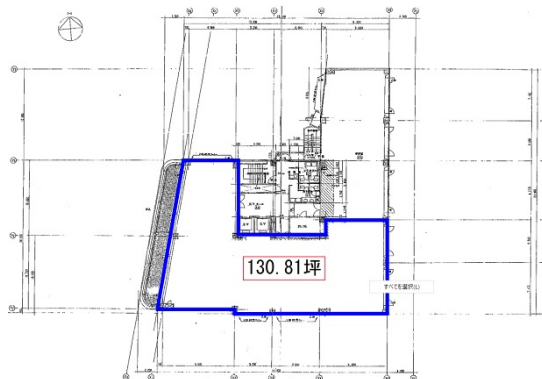


泉館三番町ビル 6階130.81坪

東京都千代田区三番町3-8



物件MAP



賃貸条件	
月額賃料	相談
坪数	130.81坪
坪単価	相談
共益費	賃料に含む
礼金	無し
敷金（保証金）	12ヶ月
階数	6階（西側）
入居可能日	即日

ビル情報	
所在地	東京都千代田区三番町3-8
最寄り駅	東京メトロ半蔵門線 半蔵門駅 徒歩6分 JR中央・総武線 市ヶ谷駅 徒歩11分 東京メトロ有楽町線 麹町駅 徒歩11分 東京メトロ東西線 九段下駅 徒歩13分
エリア	麹町・番町・市ヶ谷エリア
竣工	1987年5月
耐震	新耐震基準
階数	地上6階 地下1階
用途	事務所
構造	SRC造

設備情報	
エレベーター	2基
空調	個別空調
OAフロア	OAフロア
基準階天井高	2,350mm
光ファイバー	有り
トイレ	男女別・室外
セキュリティ	無し
駐車場	有り



事務所移転の簡単検索サイト 泉館三番町ビル 6階130.81坪 東京都千代田区三番町3-8

麹町・番町・市ヶ谷エリア（ビルID：0015070）の賃貸オフィス

貸事務所・レンタルオフィス・オフィス移転ならQuickService

物件詳細はこちらから

 0120-55-2620

【受付時間】平日9:30~18:30

