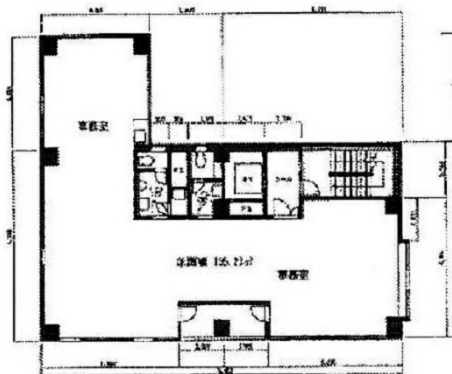


庄司ビル 1階20.46坪

東京都千代田区神田三崎町3-4-10



物件MAP



賃貸条件	
月額賃料	511,500円 (税別)
坪数	20.46坪
坪単価	25,000円 (税別)
共益費	40,920円
礼金	1ヶ月
敷金 (保証金)	8ヶ月
階数	1階
入居可能日	即日

ビル情報	
所在地	東京都千代田区神田三崎町3-4-10
最寄り駅	都営三田線 水道橋駅 徒歩2分 東京メトロ東西線 九段下駅 徒歩8分 JR中央・総武線 水道橋駅 徒歩5分 東京メトロ半蔵門線 神保町駅 徒歩10分
エリア	飯田橋・水道橋・神保町エリア
竣工	1985年2月
耐震	新耐震基準
階数	地上8階 地上1階
用途	事務所
構造	S造

設備情報	
エレベーター	1基
空調	個別空調
OAフロア	OAフロア
基準階天井高	2,400mm
光ファイバー	有り
トイレ	男女別・室外
セキュリティ	無し
駐車場	無し



事務所移転の簡単検索サイト

Quick Service

クイックサービス

庄司ビル 1階20.46坪 東京都千代田区神田三崎町3-4-10

飯田橋・水道橋・神保町エリア (ビルID: 0015038) の賃貸オフィス

貸事務所・レンタルオフィス・オフィス移転ならQuickService

物件詳細はこちらから



0120-55-2620

【受付時間】平日9:30~18:30

