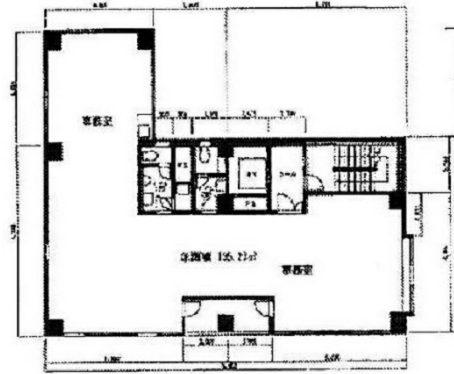


# 庄司ビル 7階40.92坪

東京都千代田区神田三崎町3-4-10



## 物件MAP



賃貸条件	
月額賃料	409,200円 (税別)
坪数	40.92坪
坪単価	10,000円 (税別)
共益費	81,840円
礼金	1ヶ月
敷金 (保証金)	8ヶ月
階数	7階
入居可能日	即日

ビル情報	
所在地	東京都千代田区神田三崎町3-4-10
最寄り駅	都営三田線 水道橋駅 徒歩2分 東京メトロ東西線 九段下駅 徒歩8分 JR中央・総武線 水道橋駅 徒歩5分 東京メトロ半蔵門線 神保町駅 徒歩10分
エリア	飯田橋・水道橋・神保町エリア
竣工	1985年2月
耐震	新耐震基準
階数	地上8階 地上1階
用途	事務所/店舗
構造	S造

設備情報	
エレベーター	1基
空調	個別空調
OAフロア	OAフロア
基準階天井高	2,400mm
光ファイバー	有り
トイレ	男女別・室外
セキュリティ	無し
駐車場	無し