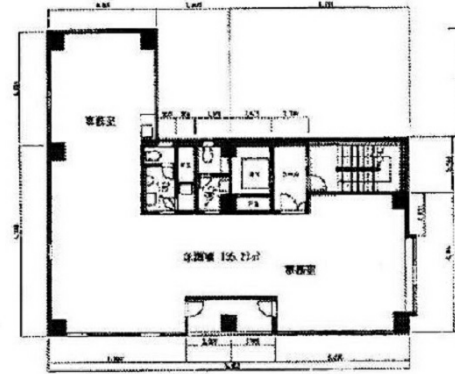


# 庄司ビル 2階40.92坪

東京都千代田区神田三崎町3-4-10



## 物件MAP



| 賃貸条件     |               |
|----------|---------------|
| 月額賃料     | 409,200円 (税別) |
| 坪数       | 40.92坪        |
| 坪単価      | 10,000円 (税別)  |
| 共益費      | 81,840円       |
| 礼金       |               |
| 敷金 (保証金) | 8ヶ月           |
| 階数       | 2階            |
| 入居可能日    | 即日            |

| ビル情報 |   |
|------|---|
| 所在地  | 東京都千代田区神田三崎町3-4-10  |
| 最寄り駅 | 都営三田線 水道橋駅 徒歩2分<br>東京メトロ東西線 九段下駅 徒歩8分<br>JR中央・総武線 水道橋駅 徒歩5分<br>東京メトロ半蔵門線 神保町駅 徒歩10分 |
| エリア  | 飯田橋・水道橋・神保町エリア  |
| 竣工   | 1985年2月   |
| 耐震   | 新耐震基準   |
| 階数   | 地上8階 地上1階   |
| 用途   | 事務所   |
| 構造   | S造  |

| 設備情報   |         |
|--------|---------|
| エレベーター | 1基      |
| 空調     | 個別空調    |
| OAフロア  | OAフロア   |
| 基準階天井高 | 2,400mm |
| 光ファイバー | 有り      |
| トイレ    | 男女別・室外  |
| セキュリティ | 無し      |
| 駐車場    | 無し      |