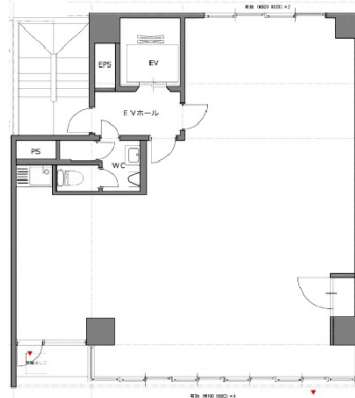


田島ビル 3階28.33坪

東京都千代田区神田三崎町3-10-16



物件MAP



| 賃貸条件 | |
|----------|---------------|
| 月額賃料 | 396,620円 (税別) |
| 坪数 | 28.33坪 |
| 坪単価 | 14,000円 (税別) |
| 共益費 | 無し |
| 礼金 | 無し |
| 敷金 (保証金) | 8ヶ月 |
| 階数 | 3階 |
| 入居可能日 | 即日 |

| ビル情報 | |
|------|---|
| 所在地 | 東京都千代田区神田三崎町3-10-16 |
| 最寄り駅 | JR中央・総武線 水道橋駅 徒歩4分 東京メトロ東西線 九段下駅 徒歩8分 都営新宿線 九段下駅 徒歩8分 都営三田線 神保町駅 徒歩9分 東京メトロ半蔵門線 半蔵門駅 徒歩9分 |
| エリア | 飯田橋・水道橋・神保町エリア |
| 竣工 | 1983年9月 |
| 耐震 | 新耐震基準 |
| 階数 | 地上8階 |
| 用途 | 事務所 |
| 構造 | SRC造 |

| 設備情報 | |
|--------|----------|
| エレベーター | 1基 |
| 空調 | 個別空調 |
| OAフロア | タイルカーペット |
| 基準階天井高 | |
| 光ファイバー | 有り |
| トイレ | 男女共用・室外 |
| セキュリティ | 無し |
| 駐車場 | 無し |