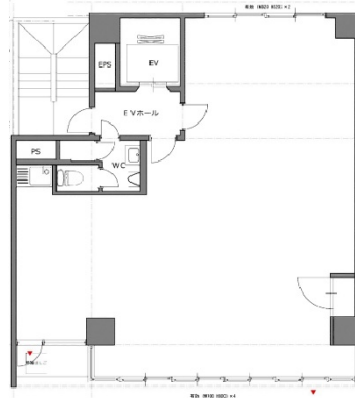


田島ビル 3階28.33坪

東京都千代田区神田三崎町3-10-16



物件MAP



賃貸条件	
月額賃料	396,620円 (税別)
坪数	28.33坪
坪単価	14,000円 (税別)
共益費	無し
礼金	無し
敷金 (保証金)	8ヶ月
階数	3階
入居可能日	即日

ビル情報	
所在地	東京都千代田区神田三崎町3-10-16
最寄り駅	JR中央・総武線 水道橋駅 徒歩4分 東京メトロ東西線 九段下駅 徒歩8分 都営新宿線 九段下駅 徒歩8分 都営三田線 神保町駅 徒歩9分 東京メトロ半蔵門線 半蔵門駅 徒歩9分
エリア	飯田橋・水道橋・神保町エリア
竣工	1983年9月
耐震	新耐震基準
階数	地上8階
用途	事務所
構造	SRC造

設備情報	
エレベーター	1基
空調	個別空調
OAフロア	タイルカーペット
基準階天井高	
光ファイバー	有り
トイレ	男女共用・室外
セキュリティ	無し
駐車場	無し



事務所移転の簡単検索サイト

Quick Service

クイックサービス

田島ビル 3階28.33坪 東京都千代田区神田三崎町3-10-16

飯田橋・水道橋・神保町エリア (ビルID: 0015018) の賃貸オフィス

貸事務所・レンタルオフィス・オフィス移転ならQuickService

物件詳細はこちらから

0120-55-2620

【受付時間】平日9:30~18:30

