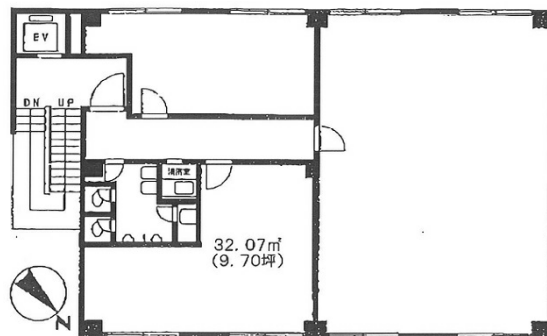


富士ビル 3階9.7坪

東京都千代田区神田三崎町3-10-15



物件MAP



賃貸条件	
月額賃料	92,150円 (税別)
坪数	9.7坪
坪単価	9,500円 (税別)
共益費	14,550円
礼金	無し
敷金 (保証金)	6ヶ月
階数	3階 (302)
入居可能日	即日

ビル情報	
所在地	東京都千代田区神田三崎町3-10-15
最寄り駅	JR中央・総武線 水道橋駅 徒歩4分
エリア	飯田橋・水道橋・神保町エリア
竣工	1974年5月
耐震	旧耐震基準
階数	地上6階
用途	事務所
構造	RC造

設備情報	
エレベーター	1基
空調	個別空調
OAフロア	タイルカーペット
基準階天井高	
光ファイバー	有り
トイレ	男女共用・室内
セキュリティ	無し
駐車場	無し



事務所移転の簡単検索サイト

Quick Service

クイックサービス

富士ビル 3階9.7坪 東京都千代田区神田三崎町3-10-15

飯田橋・水道橋・神保町エリア (ビルID: 0015017) の賃貸オフィス

貸事務所・レンタルオフィス・オフィス移転なら**QuickService**

物件詳細はこちらから



0120-55-2620

【受付時間】平日9:30~18:30

