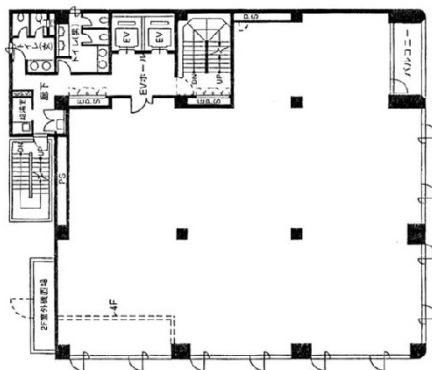


# プライム水道橋ビル 4階114.13坪

東京都千代田区神田三崎町2-21-2



## 物件MAP



賃貸条件	
月額賃料	相談
坪数	114.13坪
坪単価	相談
共益費	賃料に含む
礼金	無し
敷金（保証金）	10ヶ月
階数	4階（申込有）
入居可能日	即日

ビル情報	
所在地	東京都千代田区神田三崎町2-21-2
最寄り駅	JR中央・総武線 水道橋駅 徒歩2分 都営三田線 水道橋駅 徒歩3分 都営新宿線 神保町駅 徒歩10分 東京メトロ半蔵門線 神保町駅 徒歩10分
エリア	飯田橋・水道橋・神保町エリア
竣工	1992年9月
耐震	新耐震基準
階数	地上8階 地下2階
用途	事務所
構造	S造

設備情報	
エレベーター	2基
空調	個別空調
OAフロア	
基準階天井高	2,500mm
光ファイバー	有り
トイレ	男女別・室外
セキュリティ	有り
駐車場	有り