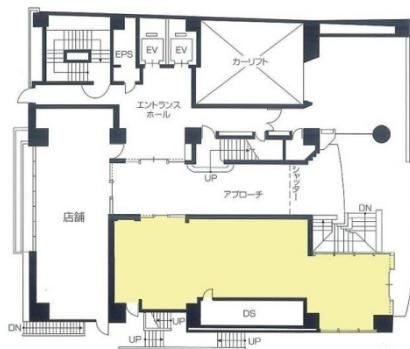


BIZIA麹町ビル 1階29.58坪

東京都千代田区麹町4-7-2



物件MAP



賃貸条件	
月額賃料	相談
坪数	29.58坪
坪単価	相談
共益費	相談
礼金	無し
敷金（保証金）	相談
階数	1階（申込有）
入居可能日	即日

ビル情報	
所在地	東京都千代田区麹町4-7-2
最寄り駅	東京メトロ有楽町線 麹町駅 徒歩2分 東京メトロ南北線 四ツ谷駅 徒歩6分 東京メトロ半蔵門線 半蔵門駅 徒歩8分 東京メトロ半蔵門線 永田町駅 徒歩9分
エリア	麹町・番町・市ヶ谷エリア
竣工	1987年10月
耐震	新耐震基準
階数	地上9階 地下2階
用途	事務所/店舗
構造	SRC造

設備情報	
エレベーター	2基
空調	個別空調
OAフロア	スケルトン
基準階天井高	3,350mm
光ファイバー	有り
トイレ	男女別・室外
セキュリティ	有り
駐車場	有り



事務所移転の簡単検索サイト

BIZIA麹町ビル 1階29.58坪 東京都千代田区麹町4-7-2

麹町・番町・市ヶ谷エリア（ビルID：0014943）の賃貸オフィス

貸事務所・レンタルオフィス・オフィス移転なら**QuickService**

物件詳細はこちらから

 **0120-55-2620**

【受付時間】平日9:30~18:30

