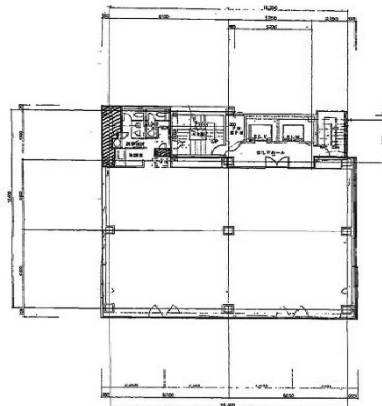


VORT紀尾井坂 3階72.8坪

東京都千代田区麹町4-3-29



物件MAP



賃貸条件	
月額賃料	相談
坪数	72.8坪
坪単価	相談
共益費	相談
礼金	1ヶ月
敷金（保証金）	4ヶ月
階数	3階
入居可能日	2024年7月

ビル情報	
所在地	東京都千代田区麹町4-3-29
最寄り駅	東京メトロ有楽町線 麹町駅 徒歩3分 東京メトロ半蔵門線 永田町駅 徒歩6分 東京メトロ丸ノ内線 赤坂見附駅 徒歩8分 東京メトロ半蔵門線 半蔵門駅 徒歩9分 JR中央・総武線 四ツ谷駅 徒歩12分
エリア	麹町・番町・市ヶ谷エリア
竣工	1989年3月
耐震	新耐震基準
階数	地上9階 地下2階
用途	事務所
構造	SRC造、一部S造

設備情報	
エレベーター	2基
空調	個別空調
OAフロア	OAフロア
基準階天井高	2,460mm
光ファイバー	有り
トイレ	男女別・室外
セキュリティ	有り
駐車場	有り



事務所移転の簡単検索サイト

Quick Service

クイックサービス

VORT紀尾井坂 3階72.8坪 東京都千代田区麹町4-3-29

麹町・番町・市ヶ谷エリア（ビルID：0014931）の賃貸オフィス

貸事務所・レンタルオフィス・オフィス移転ならQuickService

物件詳細はこちらから



0120-55-2620

【受付時間】平日9:30~18:30

