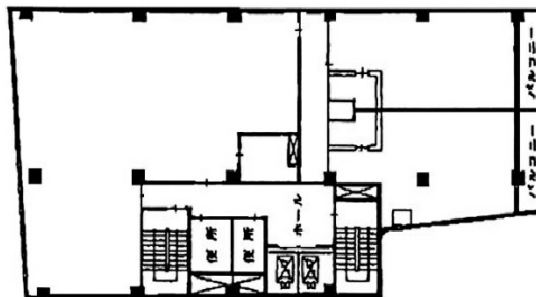


# 西脇ビル 6階22.4坪

東京都千代田区麹町4-1-4



## 物件MAP



賃貸条件	
月額賃料	相談
坪数	22.4坪
坪単価	相談
共益費	相談
礼金	無し
敷金（保証金）	12ヶ月
階数	6階
入居可能日	即日

ビル情報	
所在地	東京都千代田区麹町4-1-4
最寄り駅	東京メトロ有楽町線 麹町駅 徒歩1分 東京メトロ半蔵門線 半蔵門駅 徒歩6分 東京メトロ半蔵門線 永田町駅 徒歩8分 東京メトロ南北線 四ツ谷駅 徒歩9分
エリア	麹町・番町・市ヶ谷エリア
竣工	1972年4月
耐震	旧耐震基準
階数	地上7階
用途	事務所
構造	調査中

設備情報	
エレベーター	2基
空調	個別空調
OAフロア	
基準階天井高	2,500mm
光ファイバー	有り
トイレ	男女別・室外
セキュリティ	有り
駐車場	有り



事務所移転の簡単検索サイト

Quick Service

クイックサービス

西脇ビル 6階22.4坪 東京都千代田区麹町4-1-4

麹町・番町・市ヶ谷エリア（ビルID：0014917）の賃貸オフィス

貸事務所・レンタルオフィス・オフィス移転ならQuickService

物件詳細はこちらから



0120-55-2620

【受付時間】平日9:30~18:30

