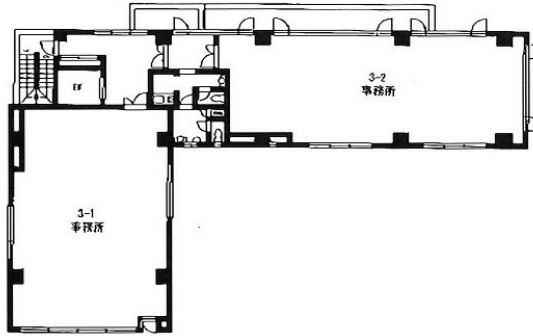


シエルブルー麹町 3階33.26坪

東京都千代田区麹町3-4-3



物件MAP



賃貸条件	
月額賃料	399,120円 (税別)
坪数	33.26坪
坪単価	12,000円 (税別)
共益費	66,520円
礼金	2ヶ月
敷金 (保証金)	4ヶ月
階数	3階
入居可能日	2024年5月

ビル情報	
所在地	東京都千代田区麹町3-4-3
最寄り駅	東京メトロ有楽町線 麹町駅 徒歩1分 東京メトロ半蔵門線 半蔵門駅 徒歩5分 JR中央線(快速) 四ツ谷駅 徒歩10分
エリア	麹町・番町・市ヶ谷エリア
竣工	1987年4月
耐震	新耐震基準
階数	地上5階 地下1階
用途	事務所
構造	S造

設備情報	
エレベーター	1基
空調	個別空調
OAフロア	OAフロア
基準階天井高	
光ファイバー	有り
トイレ	男女別・室外
セキュリティ	有り
駐車場	無し



事務所移転の簡単検索サイト

Quick Service

クイックサービス

シエルブルー麹町 3階33.26坪 東京都千代田区麹町3-4-3

麹町・番町・市ヶ谷エリア (ビルID: 0014900) の賃貸オフィス

貸事務所・レンタルオフィス・オフィス移転ならQuickService

物件詳細はこちらから



0120-55-2620

【受付時間】平日9:30~18:30

