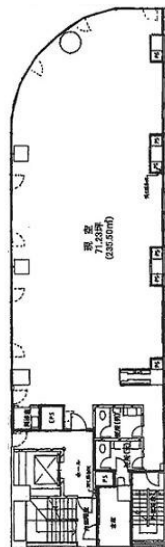


HAKUWAビル 8階71.23坪

東京都千代田区麹町3-2-1



物件MAP



賃貸条件	
坪数	71.23坪
階数	8階
入居可能日	

ビル情報	
所在地	東京都千代田区麹町3-2-1
最寄り駅	東京メトロ有楽町線 麹町駅 徒歩3分 東京メトロ半蔵門線 半蔵門駅 徒歩3分
エリア	麹町・番町・市ヶ谷エリア
竣工	1992年4月
耐震	新耐震基準
階数	地上10階 地下2階
用途	事務所
構造	S造

設備情報	
エレベーター	1基
空調	個別空調
OAフロア	OAフロア
基準階天井高	2,500mm
光ファイバー	有り
トイレ	男女別・室外
セキュリティ	有り
駐車場	有り