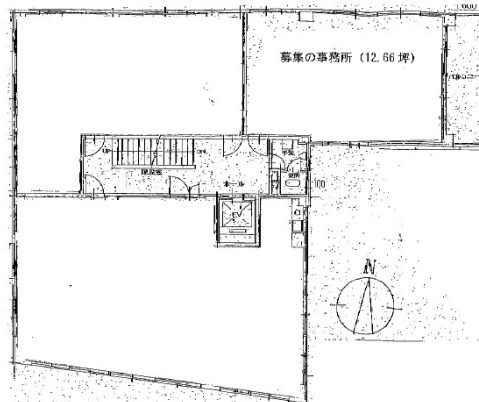


半蔵門ウッドフィールド 4階12.66坪

東京都千代田区麹町2-7-3



物件MAP



賃貸条件	
月額賃料	164,580円 (税別)
坪数	12.66坪
坪単価	13,000円 (税別)
共益費	無し
礼金	1ヶ月
敷金 (保証金)	6ヶ月
階数	4階
入居可能日	即日

ビル情報	
所在地	東京都千代田区麹町2-7-3
最寄り駅	東京メトロ半蔵門線 半蔵門駅 徒歩1分 東京メトロ有楽町線 麹町駅 徒歩5分 東京メトロ南北線 永田町駅 徒歩7分 JR中央・総武線 四ツ谷駅 徒歩13分 JR中央線(快速) 四ツ谷駅 徒歩13分
エリア	麹町・番町・市ヶ谷エリア
竣工	1971年3月
耐震	旧耐震基準
階数	地上7階 地下1階
用途	事務所
構造	RC造

設備情報	
エレベーター	1基
空調	個別空調
OAフロア	OAフロア
基準階天井高	
光ファイバー	無し
トイレ	男女共用・室外
セキュリティ	無し
駐車場	無し