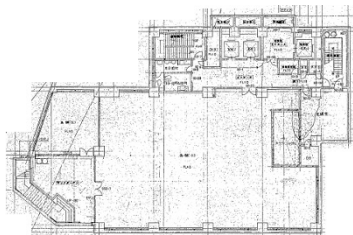


JS市ヶ谷ビル 地下1階115.37坪

東京都千代田区五番町5-1



物件MAP



賃貸条件	
月額賃料	相談
坪数	115.37坪
坪単価	相談
共益費	519,165円
礼金	無し
敷金（保証金）	12ヶ月
階数	B1階
入居可能日	2024年8月

ビル情報	
所在地	東京都千代田区五番町5-1
最寄り駅	JR中央・総武線 市ヶ谷駅 徒歩2分 東京メトロ有楽町線 麴町駅 徒歩9分 東京メトロ半蔵門線 半蔵門駅 徒歩9分 JR中央・総武線 四ツ谷駅 徒歩10分
エリア	麴町・番町・市ヶ谷エリア
竣工	1991年12月
耐震	新耐震基準
階数	地上11階 地下2階
用途	店舗
構造	SRC造

設備情報	
エレベーター	3基
空調	個別空調
OAフロア	OAフロア
基準階天井高	2,500mm
光ファイバー	有り
トイレ	男女別・室外
セキュリティ	無し
駐車場	有り



事務所移転の簡単検索サイト

Quick Service

クイックサービス

JS市ヶ谷ビル 地下1階115.37坪 東京都千代田区五番町5-1

麴町・番町・市ヶ谷エリア（ビルID：0014812）の賃貸オフィス

貸事務所・レンタルオフィス・オフィス移転ならQuickService

物件詳細はこちらから



0120-55-2620

【受付時間】平日9:30~18:30

