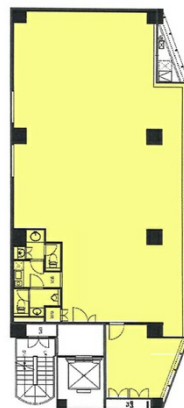


MG市ヶ谷ビルディング 3階51.49坪

東京都千代田区五番町1-9



物件MAP



賃貸条件	
坪数	51.49坪
階数	3階
入居可能日	
ビル情報	
所在地	東京都千代田区五番町1-9
最寄り駅	JR中央・総武線 市ヶ谷駅 徒歩1分 都営新宿線 市ヶ谷駅 徒歩1分 東京メトロ有楽町線 市ヶ谷駅 徒歩1分 東京メトロ南北線 市ヶ谷駅 徒歩1分 JR中央線(快速) 市ヶ谷駅 徒歩1分
エリア	麹町・番町・市ヶ谷エリア
竣工	2008年3月
耐震	新耐震基準
階数	地上12階 地下1階
用途	事務所
構造	S造
設備情報	
エレベーター	1基
空調	個別空調
OAフロア	
基準階天井高	2,500mm
光ファイバー	有り
トイレ	男女別・室外
セキュリティ	有り
駐車場	有り



事務所移転の簡単検索サイト

Quick Service

クイックサービス

MG市ヶ谷ビルディング 3階51.49坪 東京都千代田区五番町1-9

麹町・番町・市ヶ谷エリア (ビルID: 0014798) の賃貸オフィス

貸事務所・レンタルオフィス・オフィス移転なら**QuickService**

物件詳細はこちらから

 **0120-55-2620**

【受付時間】平日9:30~18:30

