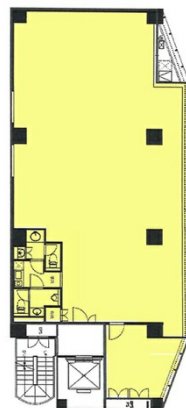


MG市ヶ谷ビルディング 5階51.49坪

東京都千代田区五番町1-9



物件MAP



賃貸条件	
月額賃料	相談
坪数	51.49坪
坪単価	相談
共益費	賃料に含む
礼金	無し
敷金（保証金）	12ヶ月
階数	5階（居抜き）
入居可能日	2024年6月

ビル情報	
所在地	東京都千代田区五番町1-9
最寄り駅	JR中央・総武線 市ヶ谷駅 徒歩1分 都営新宿線 市ヶ谷駅 徒歩1分 東京メトロ有楽町線 市ヶ谷駅 徒歩1分 東京メトロ南北線 市ヶ谷駅 徒歩1分 JR中央線(快速) 市ヶ谷駅 徒歩1分
エリア	麹町・番町・市ヶ谷エリア
竣工	2008年3月
耐震	新耐震基準
階数	地上12階 地下1階
用途	事務所/店舗
構造	S造

設備情報	
エレベーター	1基
空調	個別空調
OAフロア	
基準階天井高	2,500mm
光ファイバー	有り
トイレ	男女別・室外
セキュリティ	有り
駐車場	有り



事務所移転の簡単検索サイト

Quick Service

クイックサービス

MG市ヶ谷ビルディング 5階51.49坪 東京都千代田区五番町1-9

麹町・番町・市ヶ谷エリア（ビルID：0014798）の賃貸オフィス

貸事務所・レンタルオフィス・オフィス移転ならQuickService

物件詳細はこちらから

0120-55-2620

【受付時間】平日9:30~18:30

