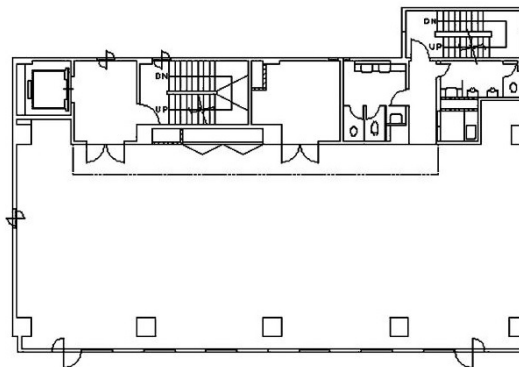


# 市ヶ谷UNビル 3階112坪

東京都千代田区九段北4-3-8



## 物件MAP



賃貸条件	
月額賃料	相談
坪数	112坪
坪単価	相談
共益費	相談
礼金	無し
敷金（保証金）	相談
階数	3階
入居可能日	2024年7月

ビル情報	
所在地	東京都千代田区九段北4-3-8
最寄り駅	都営新宿線 市ヶ谷駅 徒歩1分 東京メトロ有楽町線 市ヶ谷駅 徒歩6分 JR中央・総武線 市ヶ谷駅 徒歩6分 東京メトロ南北線 市ヶ谷駅 徒歩7分
エリア	麹町・番町・市ヶ谷エリア
竣工	1982年1月
耐震	耐震補強済
階数	地上6階
用途	事務所
構造	S造

設備情報	
エレベーター	1基
空調	個別空調
OAフロア	OAフロア
基準階天井高	2,450mm
光ファイバー	有り
トイレ	男女別・室外
セキュリティ	有り
駐車場	有り