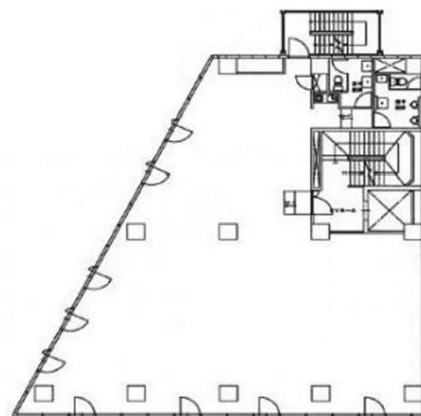


第2星光ビル 8階70.64坪

東京都千代田区九段北4-2-11



物件MAP



賃貸条件	
月額賃料	相談
坪数	70.64坪
坪単価	相談
共益費	賃料に含む
礼金	無し
敷金（保証金）	6ヶ月
階数	8階
入居可能日	即日

ビル情報	
所在地	東京都千代田区九段北4-2-11
最寄り駅	東京メトロ有楽町線 市ヶ谷駅 徒歩1分 東京メトロ南北線 市ヶ谷駅 徒歩1分 都営新宿線 市ヶ谷駅 徒歩1分
エリア	麹町・番町・市ヶ谷エリア
竣工	1977年10月
耐震	旧耐震基準
階数	地上9階 地上1階
用途	事務所
構造	SRC造

設備情報	
エレベーター	1基
空調	個別空調
OAフロア	OAフロア
基準階天井高	2,400mm
光ファイバー	有り
トイレ	男女別・室内
セキュリティ	有り
駐車場	無し