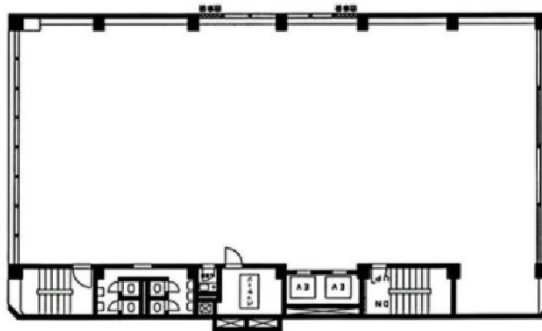


日本ビルディング九段別館 9階144.7坪

東京都千代田区九段北4-1-3



物件MAP



賃貸条件	
月額賃料	相談
坪数	144.7坪
坪単価	相談
共益費	318,340円
礼金	無し
敷金（保証金）	12ヶ月
階数	9階
入居可能日	即日

ビル情報	
所在地	東京都千代田区九段北4-1-3
最寄り駅	都営新宿線 市ヶ谷駅 徒歩3分 東京メトロ有楽町線 市ヶ谷駅 徒歩5分 東京メトロ南北線 市ヶ谷駅 徒歩5分 JR中央・総武線 市ヶ谷駅 徒歩5分
エリア	麹町・番町・市ヶ谷エリア
竣工	1970年5月
耐震	耐震補強済
階数	地上10階 地下2階
用途	事務所
構造	SRC造

設備情報	
エレベーター	2基
空調	個別空調
OAフロア	OAフロア
基準階天井高	2,450mm
光ファイバー	有り
トイレ	男女別・室内
セキュリティ	無し
駐車場	有り