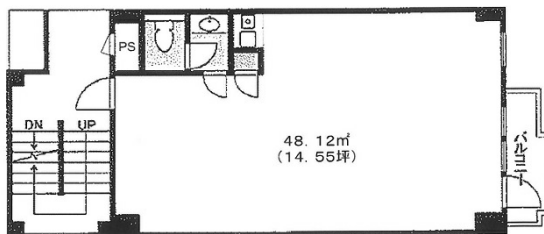


# B・Rロジエ 3階14.55坪

東京都千代田区九段北3-2-2



## 物件MAP



賃貸条件	
坪数	14.55坪
階数	3階 (K-3)
入居可能日	即日
ビル情報	
所在地	東京都千代田区九段北3-2-2
最寄り駅	都営新宿線 市ヶ谷駅 徒歩4分 JR中央・総武線 市ヶ谷駅 徒歩7分 東京メトロ東西線 九段下駅 徒歩10分
エリア	麹町・番町・市ヶ谷エリア
竣工	1990年3月
耐震	新耐震基準
階数	地上5階 地上1階
用途	事務所
構造	RC造
設備情報	
エレベーター	1基
空調	個別空調
OAフロア	その他
基準階天井高	
光ファイバー	有り
トイレ	男女共用・室内
セキュリティ	無し
駐車場	無し



事務所移転の簡単検索サイト

**Quick Service**

クイックサービス

**B・Rロジエ 3階14.55坪** 東京都千代田区九段北3-2-2

麹町・番町・市ヶ谷エリア (ビルID: 0014761) の賃貸オフィス

貸事務所・レンタルオフィス・オフィス移転なら**QuickService**

物件詳細はこちらから



**0120-55-2620**

【受付時間】平日9:30~18:30

