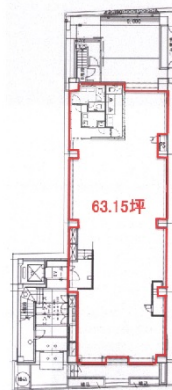


# 井門九段北ビル 1階63.15坪

東京都千代田区九段北1-12-3



## 物件MAP



賃貸条件	
坪数	63.15坪
階数	1階
入居可能日	
ビル情報	
所在地	東京都千代田区九段北1-12-3
最寄り駅	東京メトロ東西線 九段下駅 徒歩1分 東京メトロ半蔵門線 九段下駅 徒歩3分 都営新宿線 九段下駅 徒歩3分
エリア	麹町・番町・市ヶ谷エリア
竣工	1979年3月
耐震	耐震補強済
階数	地上6階
用途	事務所/店舗
構造	RC造
設備情報	
エレベーター	1基
空調	個別空調
OAフロア	OAフロア
基準階天井高	2,450mm
光ファイバー	有り
トイレ	男女別・室内
セキュリティ	有り
駐車場	有り