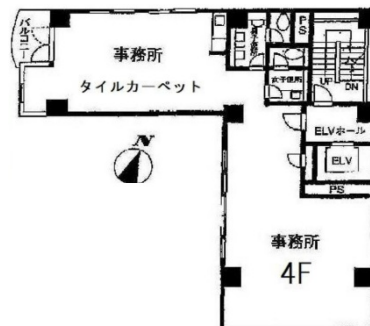


九段櫻ビル 4階33.5坪

東京都千代田区九段北1-10-5



物件MAP



賃貸条件	
月額賃料	435,500円 (税別)
坪数	33.5坪
坪単価	13,000円 (税別)
共益費	無し
礼金	無し
敷金 (保証金)	2613000円
階数	4階
入居可能日	即日

ビル情報	
所在地	東京都千代田区九段北1-10-5
最寄り駅	東京メトロ東西線 九段下駅 徒歩3分 JR中央・総武線 飯田橋駅 徒歩8分 東京メトロ半蔵門線 神保町駅 徒歩11分
エリア	麹町・番町・市ヶ谷エリア
竣工	1986年6月
耐震	新耐震基準
階数	地上10階
用途	事務所
構造	SRC造

設備情報	
エレベーター	1基
空調	個別空調
OAフロア	タイルカーペット
基準階天井高	
光ファイバー	有り
トイレ	男女別・室内
セキュリティ	有り
駐車場	無し