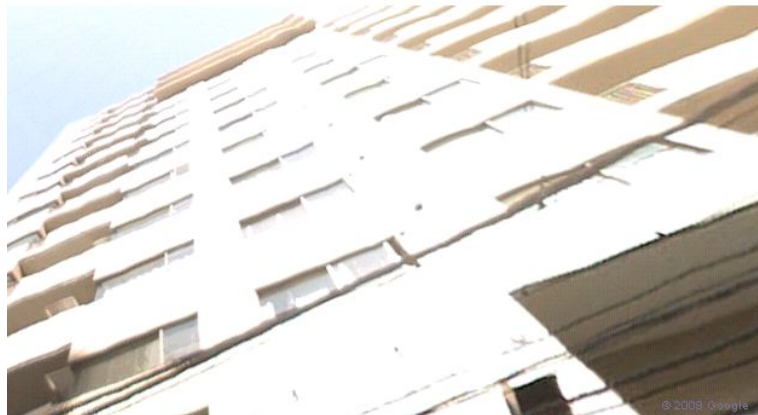


# マートルコート麹町 1階15.9坪

東京都千代田区九段南3-9-11



## 物件MAP



賃貸条件	
月額賃料	520,000円 (税別)
坪数	15.9坪
坪単価	32,704円 (税別)
共益費	40,920円
礼金	相談
敷金 (保証金)	12ヶ月
階数	1階
入居可能日	即日

ビル情報	
所在地	東京都千代田区九段南3-9-11
最寄り駅	都営新宿線 市ヶ谷駅 徒歩3分 JR中央・総武線 市ヶ谷駅 徒歩7分 東京メトロ半蔵門線 半蔵門駅 徒歩10分 東京メトロ東西線 九段下駅 徒歩13分 東京メトロ有楽町線 麹町駅 徒歩13分
エリア	麹町・番町・市ヶ谷エリア
竣工	1983年1月
耐震	旧耐震基準
階数	地上14階 地上1階
用途	店舗
構造	調査中

設備情報	
エレベーター	2基
空調	セントラル空調
OAフロア	その他
基準階天井高	
光ファイバー	有り
トイレ	調査中
セキュリティ	有り
駐車場	無し