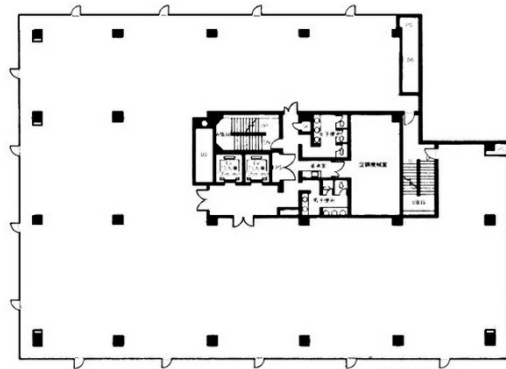


# 麹町ビル 2階115.25坪

東京都千代田区九段南3-3-6



## 物件MAP



賃貸条件	
月額賃料	相談
坪数	115.25坪
坪単価	相談
共益費	相談
礼金	無し
敷金（保証金）	12ヶ月
階数	2階
入居可能日	2025年1月

ビル情報	
所在地	東京都千代田区九段南3-3-6
最寄り駅	都営新宿線 市ヶ谷駅 徒歩5分 東京メトロ有楽町線 市ヶ谷駅 徒歩7分 東京メトロ南北線 市ヶ谷駅 徒歩9分
エリア	麹町・番町・市ヶ谷エリア
竣工	1988年8月
耐震	新耐震基準
階数	地上7階 地下1階
用途	事務所
構造	SRC造

設備情報	
エレベーター	2基
空調	個別空調
OAフロア	OAフロア
基準階天井高	2,450mm
光ファイバー	有り
トイレ	男女別・室外
セキュリティ	有り
駐車場	有り



事務所移転の簡単検索サイト

**Quick Service**

クイックサービス

麹町ビル 2階115.25坪 東京都千代田区九段南3-3-6

麹町・番町・市ヶ谷エリア（ビルID：0014622）の賃貸オフィス

貸事務所・レンタルオフィス・オフィス移転なら**QuickService**

物件詳細はこちらから

 **0120-55-2620**

【受付時間】平日9:30~18:30

