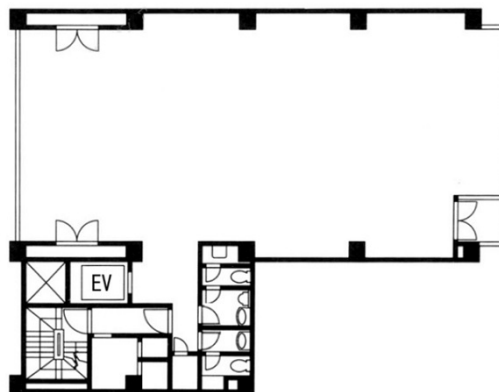


# BCプラザ 3階54.54坪

東京都千代田区九段南2-3-10



## 物件MAP



賃貸条件	
坪数	54.54坪
階数	3階
入居可能日	
ビル情報	
所在地	東京都千代田区九段南2-3-10
最寄り駅	東京メトロ東西線 九段下駅 徒歩7分 東京メトロ半蔵門線 半蔵門駅 徒歩11分 JR中央・総武線 市ヶ谷駅 徒歩12分 東京メトロ東西線 飯田橋駅 徒歩13分
エリア	麹町・番町・市ヶ谷エリア
竣工	1987年6月
耐震	新耐震基準
階数	地上7階 地下1階
用途	事務所
構造	SRC造
設備情報	
エレベーター	1基
空調	個別空調
OAフロア	タイルカーペット
基準階天井高	2,600mm
光ファイバー	有り
トイレ	男女別・室外
セキュリティ	有り
駐車場	有り



事務所移転の簡単検索サイト

**Quick Service**

クイックサービス

**BCプラザ 3階54.54坪** 東京都千代田区九段南2-3-10

麹町・番町・市ヶ谷エリア (ビルID: 0014601) の賃貸オフィス

貸事務所・レンタルオフィス・オフィス移転なら**QuickService**

物件詳細はこちらから



**0120-55-2620**

【受付時間】平日9:30~18:30

