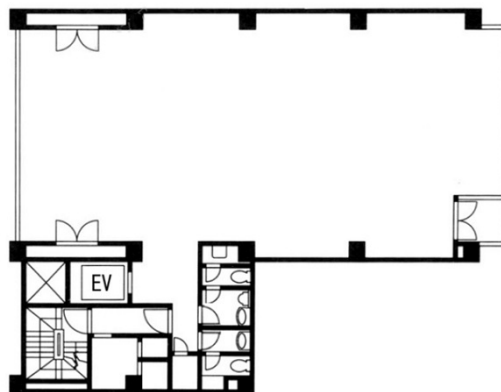


BCプラザ 2階54.54坪

東京都千代田区九段南2-3-10



物件MAP



| 賃貸条件 | |
|--------|--|
| 坪数 | 54.54坪 |
| 階数 | 2階 |
| 入居可能日 | |
| ビル情報 | |
| 所在地 | 東京都千代田区九段南2-3-10 |
| 最寄り駅 | 東京メトロ東西線 九段下駅 徒歩7分 東京メトロ半蔵門線 半蔵門駅 徒歩11分 JR中央・総武線 市ヶ谷駅 徒歩12分 東京メトロ東西線 飯田橋駅 徒歩13分 |
| エリア | 麹町・番町・市ヶ谷エリア |
| 竣工 | 1987年6月 |
| 耐震 | 新耐震基準 |
| 階数 | 地上7階 地下1階 |
| 用途 | 事務所 |
| 構造 | SRC造 |
| 設備情報 | |
| エレベーター | 1基 |
| 空調 | 個別空調 |
| OAフロア | タイルカーペット |
| 基準階天井高 | 2,600mm |
| 光ファイバー | 有り |
| トイレ | 男女別・室外 |
| セキュリティ | 有り |
| 駐車場 | 有り |



事務所移転の簡単検索サイト

Quick Service

クイックサービス

BCプラザ 2階54.54坪 東京都千代田区九段南2-3-10

麹町・番町・市ヶ谷エリア (ビルID: 0014601) の賃貸オフィス

貸事務所・レンタルオフィス・オフィス移転ならQuickService

物件詳細はこちらから



0120-55-2620

【受付時間】平日9:30~18:30

