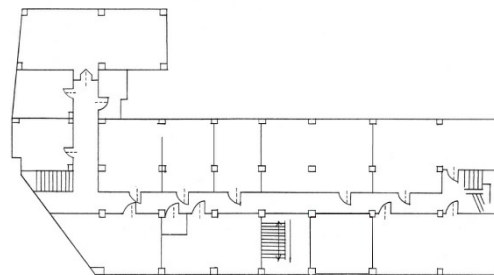


松岡九段ビル 4階9.3坪

東京都千代田区九段南2-2-8



物件MAP



賃貸条件	
坪数	9.3坪
階数	4階 (412)
入居可能日	即日
ビル情報	
所在地	東京都千代田区九段南2-2-8
最寄り駅	都営新宿線 九段下駅 徒歩4分 JR中央・総武線 飯田橋駅 徒歩11分 東京メトロ東西線 竹橋駅 徒歩13分 東京メトロ半蔵門線 神保町駅 徒歩13分
エリア	麹町・番町・市ヶ谷エリア
竣工	1929年4月
耐震	旧耐震基準
階数	地上4階 地下1階
用途	事務所/店舗
構造	RC造
設備情報	
エレベーター	
空調	個別空調
OAフロア	その他
基準階天井高	
光ファイバー	有り
トイレ	男女別・室外
セキュリティ	有り
駐車場	無し