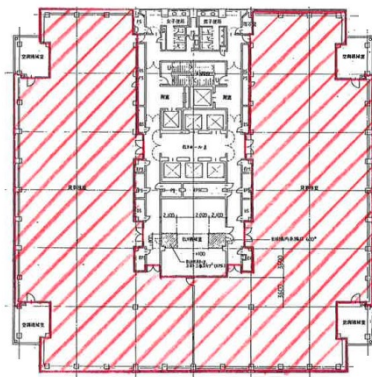


ニューオータニガーデンコート 2階13.5坪

東京都千代田区紀尾井町4-1



物件MAP



賃貸条件	
月額賃料	相談
坪数	13.5坪
坪単価	相談
共益費	102,600円
礼金	無し
敷金（保証金）	12ヶ月
階数	2階
入居可能日	即日

ビル情報	
所在地	東京都千代田区紀尾井町4-1
最寄り駅	東京メトロ半蔵門線 永田町駅 徒歩2分 東京メトロ丸ノ内線 赤坂見附駅 徒歩4分 東京メトロ銀座線 赤坂見附駅 徒歩4分 東京メトロ有楽町線 麴町駅 徒歩10分
エリア	麴町・番町・市ヶ谷エリア
竣工	1991年1月
耐震	新耐震基準
階数	地上30階 地下3階
用途	店舗
構造	S造

設備情報	
エレベーター	14基
空調	セントラル空調
OAフロア	OAフロア
基準階天井高	2,600mm
光ファイバー	有り
トイレ	男女別・室外
セキュリティ	有り
駐車場	有り