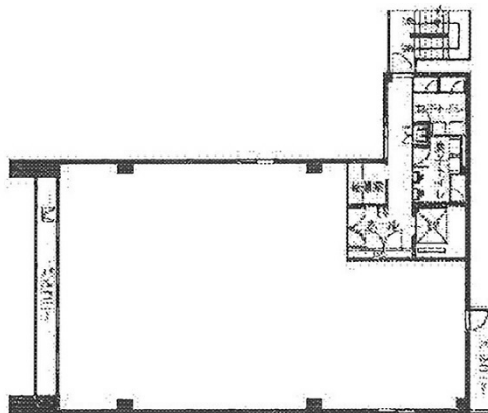


相鉄岩本町ビル（旧フォレスト秋葉原ビル） 8階56.09坪

東京都千代田区岩本町3-9-3



物件MAP



賃貸条件	
月額賃料	相談
坪数	56.09坪
坪単価	相談
共益費	相談
礼金	無し
敷金（保証金）	12ヶ月
階数	8階
入居可能日	2024年7月

ビル情報	
所在地	東京都千代田区岩本町3-9-3
最寄り駅	都営新宿線 岩本町駅 徒歩2分 東京メトロ日比谷線 秋葉原駅 徒歩4分
エリア	岩本町・秋葉原エリア
竣工	1993年6月
耐震	新耐震基準
階数	地上8階 地下1階
用途	事務所
構造	SRC造

設備情報	
エレベーター	1基
空調	個別空調
OAフロア	OAフロア
基準階天井高	2,600mm
光ファイバー	有り
トイレ	男女別・室外
セキュリティ	有り
駐車場	有り



事務所移転の簡単検索サイト

Quick Service

クイックサービス

相鉄岩本町ビル（旧フォレスト秋葉原ビル） 8階56.09坪 東京都千代田区岩本町3-9-3

岩本町・秋葉原エリア（ビルID：0014569）の賃貸オフィス

貸事務所・レンタルオフィス・オフィス移転ならQuickService

物件詳細はこちらから

0120-55-2620

【受付時間】平日9:30～18:30

