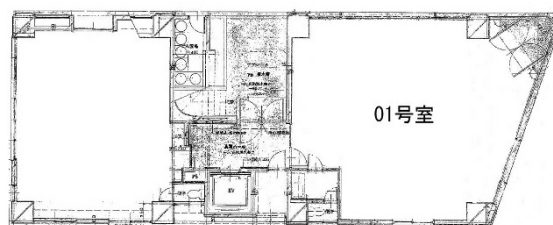


合人社東京秋葉原ビル 1階17.27坪

東京都千代田区岩本町3-5-2



物件MAP



賃貸条件	
坪数	17.27坪
階数	1階 (102)
入居可能日	
ビル情報	
所在地	東京都千代田区岩本町3-5-2
最寄り駅	都営新宿線 岩本町駅 徒歩2分 東京メトロ日比谷線 秋葉原駅 徒歩5分 JR山手線 神田駅 徒歩7分 都営浅草線 浅草橋駅 徒歩9分
エリア	岩本町・秋葉原エリア
竣工	1985年5月
耐震	新耐震基準
階数	地上9階
用途	事務所
構造	SRC造、一部RC造
設備情報	
エレベーター	1基
空調	個別空調
OAフロア	OAフロア
基準階天井高	
光ファイバー	有り
トイレ	男女別・室内
セキュリティ	有り
駐車場	無し



事務所移転の簡単検索サイト

Quick Service

クイックサービス

合人社東京秋葉原ビル 1階17.27坪 東京都千代田区岩本町3-5-2

岩本町・秋葉原エリア (ビルID: 0014550) の賃貸オフィス

貸事務所・レンタルオフィス・オフィス移転ならQuickService

物件詳細はこちらから

0120-55-2620

【受付時間】平日9:30~18:30

