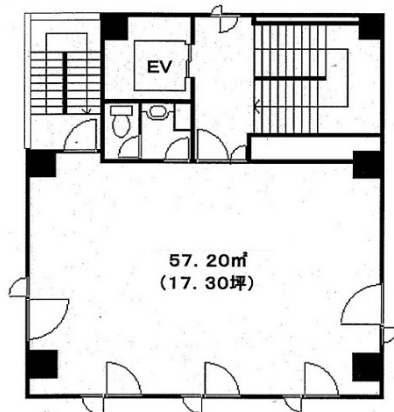


リベラ岩本町 8階17.3坪

東京都千代田区岩本町3-5-14



物件MAP



賃貸条件	
月額賃料	224,900円 (税別)
坪数	17.3坪
坪単価	13,000円 (税別)
共益費	賃料に含む
礼金	無し
敷金 (保証金)	5ヶ月
階数	8階
入居可能日	2024年5月

ビル情報	
所在地	東京都千代田区岩本町3-5-14
最寄り駅	都営新宿線 岩本町駅 徒歩3分 東京メトロ日比谷線 秋葉原駅 徒歩5分 JR山手線 秋葉原駅 徒歩7分 都営新宿線 馬喰横山駅 徒歩7分 JR総武本線 馬喰町駅 徒歩8分
エリア	岩本町・秋葉原エリア
竣工	1978年7月
耐震	旧耐震基準
階数	地上9階 地下1階
用途	事務所
構造	SRC造

設備情報	
エレベーター	1基
空調	個別空調
OAフロア	OAフロア
基準階天井高	2,400mm
光ファイバー	有り
トイレ	男女共用・室内
セキュリティ	有り
駐車場	無し



事務所移転の簡単検索サイト

Quick Service

クイックサービス

リベラ岩本町 8階17.3坪 東京都千代田区岩本町3-5-14

岩本町・秋葉原エリア (ビルID: 0014549) の賃貸オフィス

貸事務所・レンタルオフィス・オフィス移転なら**QuickService**

物件詳細はこちらから

 **0120-55-2620**

【受付時間】平日9:30~18:30

