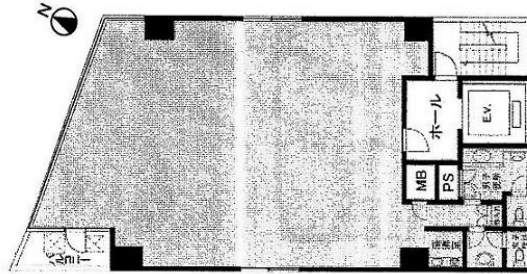


VORT岩本町I 3階39.15坪

東京都千代田区岩本町3-4-6



物件MAP



賃貸条件	
月額賃料	相談
坪数	39.15坪
坪単価	相談
共益費	相談
礼金	1ヶ月
敷金（保証金）	4ヶ月
階数	3階（申込有）
入居可能日	2024年5月

ビル情報	
所在地	東京都千代田区岩本町3-4-6
最寄り駅	都営新宿線 岩本町駅 徒歩3分
エリア	岩本町・秋葉原エリア
竣工	1989年3月
耐震	新耐震基準
階数	地上9階
用途	事務所
構造	SRC造

設備情報	
エレベーター	1基
空調	個別空調
OAフロア	OAフロア
基準階天井高	2,500mm
光ファイバー	有り
トイレ	男女別・室外
セキュリティ	有り
駐車場	無し



事務所移転の簡単検索サイト

VORT岩本町I 3階39.15坪 東京都千代田区岩本町3-4-6

岩本町・秋葉原エリア（ビルID：0014545）の賃貸オフィス

貸事務所・レンタルオフィス・オフィス移転なら**QuickService**

物件詳細はこちらから

 **0120-55-2620**

【受付時間】平日9:30~18:30

